

Basketball seitlich an Decke hochklappbar



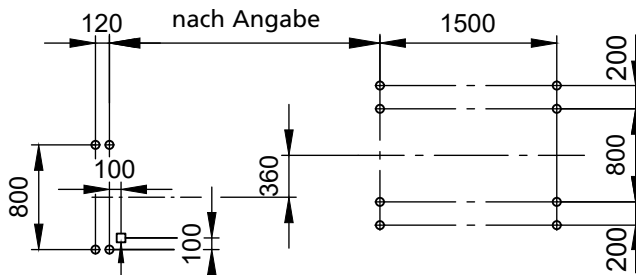
Seitlich an Decke hochklappbar, fix

Brett 1800 x 1050 mm aus MDF oder Acryl-Glas, mit reglementarischer Markierung. Tragrahmen seitlich an die Hallendecke hochklappbar. Aufzug mit Elektrowinde 230 V, mit eingebauten Endschaltern und Abrollsicherung. Korbvarianten nach Wahl. Alle Bretter (MDF + Acryl) haben einen Metallrahmen zur Verstärkung. Der Basketballkorb ist direkt mit dem Metallrahmen verschraubt.

Seitlich an Decke hochklappbar und höhenverstellbar

Gleiche Anlage wie oben, jedoch Brett mittels Einhängerkurbel vom Boden aus stufenlos höhenverstellbar, von Korbbhöhe 2600 – 3050 mm.

Deckenbefestigung



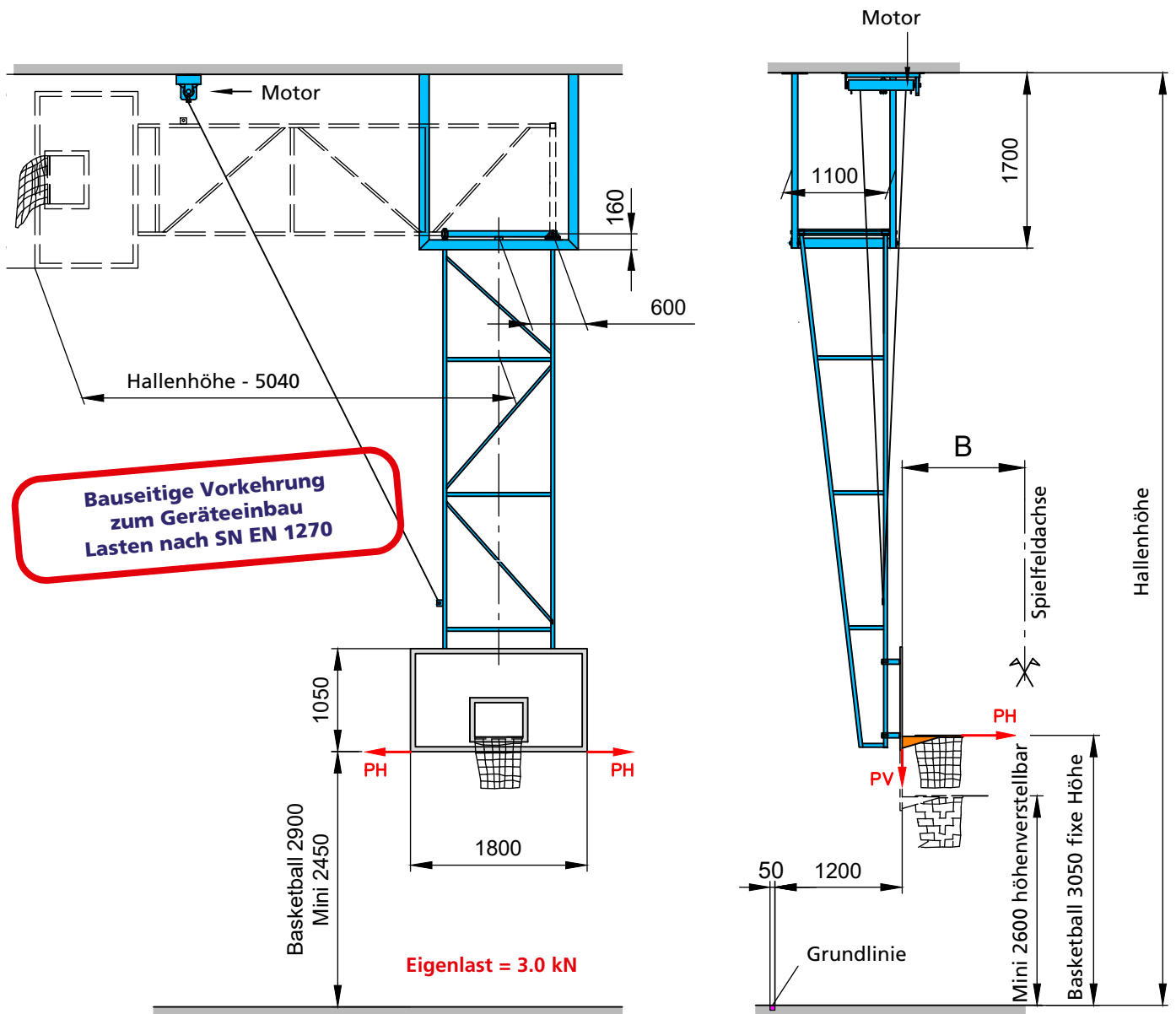
Verteildose
4 x 1.5 mm² für 230 Volt (Auf / Ab-Schalter bauseits)

Masse gültig bis 11 m
ab 11 m nach Angaben

Spielfeldgrösse	B
24000 x 13000	10800
26000 x 14000	11800
28000 x 15000	12800

PH: 0.9 kN
PV: 3.2 kN

Einbaumasse



Alle Masse in mm, Version 1